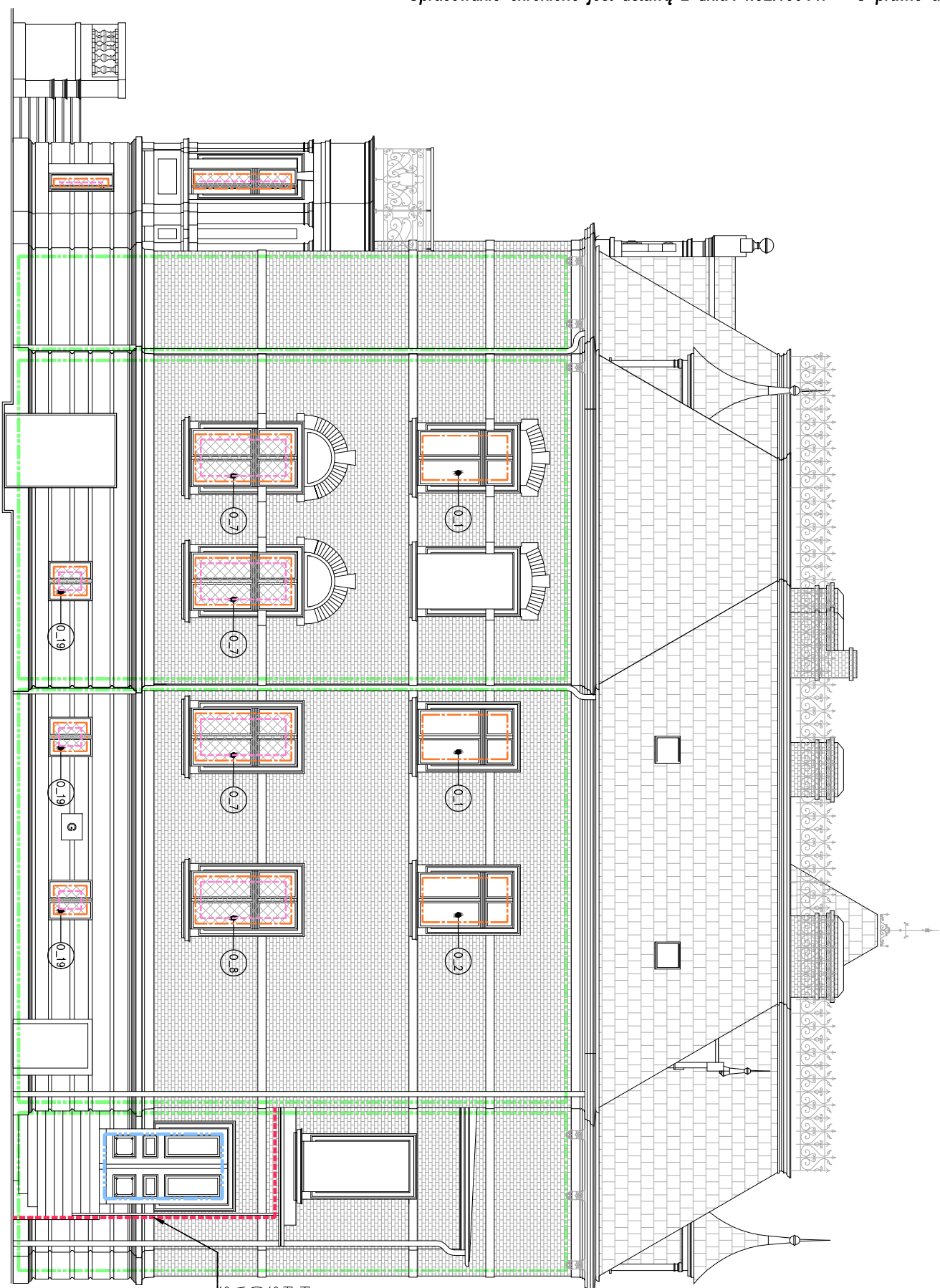
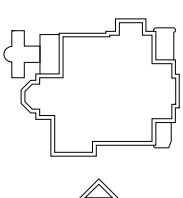


Opracowanie chronione jest ustawą z dnia : 4.02.1994 r. - "O prawie autorskim i prawach pokrewnych"

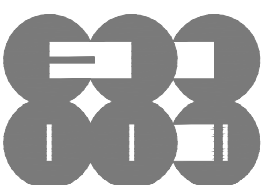


RURĘ SPUSTOWĄ
POPROWADZIĆ PRZY
SŁUPKU ZADASZENIA
(ANALOGICZNE JAK PRZY
MIEJSCU GŁÓWNYM OD
STRONY ZACHODNIEJ)

- ELEWACJE DO REMONTU
- WYMIANA STÓJKI OKIENNEJ
- RENOWACJA STÓJKI DRZWIOWEJ
- RENOWACJA KRAT OKIENNYCH
- REMONT RUR SPUSTOWYCH I RNIEN



UWAGA!
1. RYSUNEK O CHARAKTERZE POGŁADOWYM NA POTRZEBY
AKTUALIZACJI DOKUMENTACJI PROJEKTOWO
-KOSZTORYSOWEJ.



PIR STANDARD

PRZEBIEGNIOSTWO INWESTYCYJNO-PROJEKTOWE
STANDARD SP. Z O.O. 64-100 LESNO UL. WILKIEŁY 32
WWW.PIRSTANDARD.PL

INWESTOR: DOLNOŚLĄSKI OŚRODEK DORADZTWA ROLNICZEGO we Wrocławiu
ul. Zwyckiejska 8
53-033 Wrocław

NAZWA I ADRES INWESTYCJI: REMONT ELEWACJI BUDYNKU PZDR
ul. M. Reja 8, 59-225 Chojnów

działka nr 247/3, sekcja 452.133.1312, Obręb 4, miasto Chojnów

BRANŻA	architektura	MIE I NAZWISKO	NR. URZ. PROJ.	PODPS
	główny projektant	Piotr Cugier	04/DSOKK/2012	
	architektura	Agnieszka Cugier	875/86/Lo	
	sprawdzający	Rafał Tamowicz		
	architektura			
	zespół projektowy			
BRANŻA	ARCHITEKTURA	STADIUM	DATA	SKALA
	ARCHITEKTURA	AKTUALIZACJA PROJ.-KOSZTORYS.	06.2017	1:100
				RTS. NR

ELEWACJA WSCHODNIA

A-02